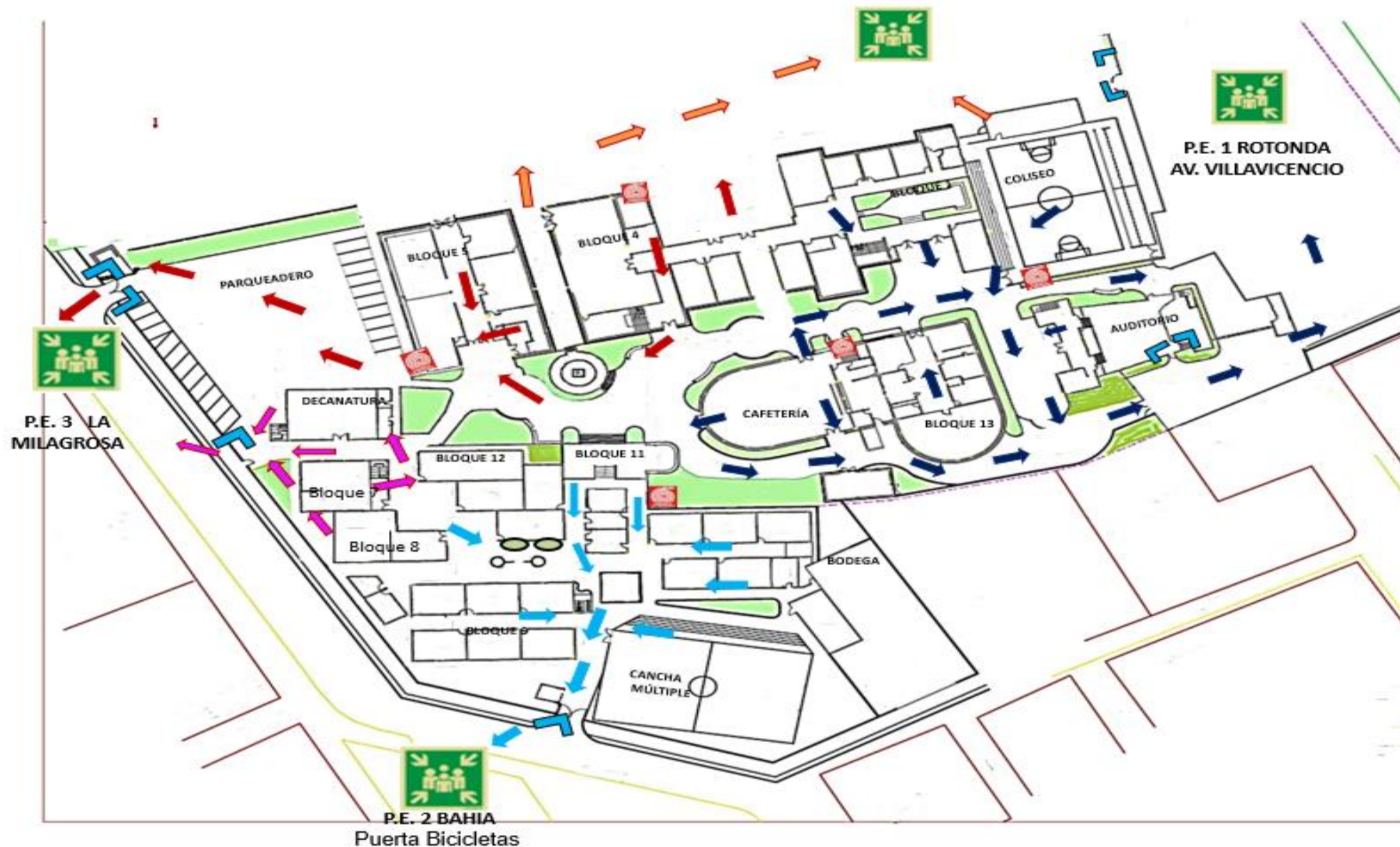


# PLANO GENERAL RUTAS DE EVACUACIÓN

## Facultad Tecnológica



### CONVENCIONES



GABINETE DE  
INCENDIO



PUERTA DE ACCESO



PUNTO DE  
ENCUENTRO



RUTA DE  
EVACUACIÓN  
BLOQUES 3, 4 Y 5



RUTA DE  
EVACUACIÓN  
BLOQUE 13  
AUDITORIO Y  
COLISEO



RUTA DE  
EVACUACIÓN  
BLOQUES 6, 7



RUTA DE  
EVACUACIÓN  
BLOQUES 9, 10, 11  
Y 12, Y CANCHA  
MULT.

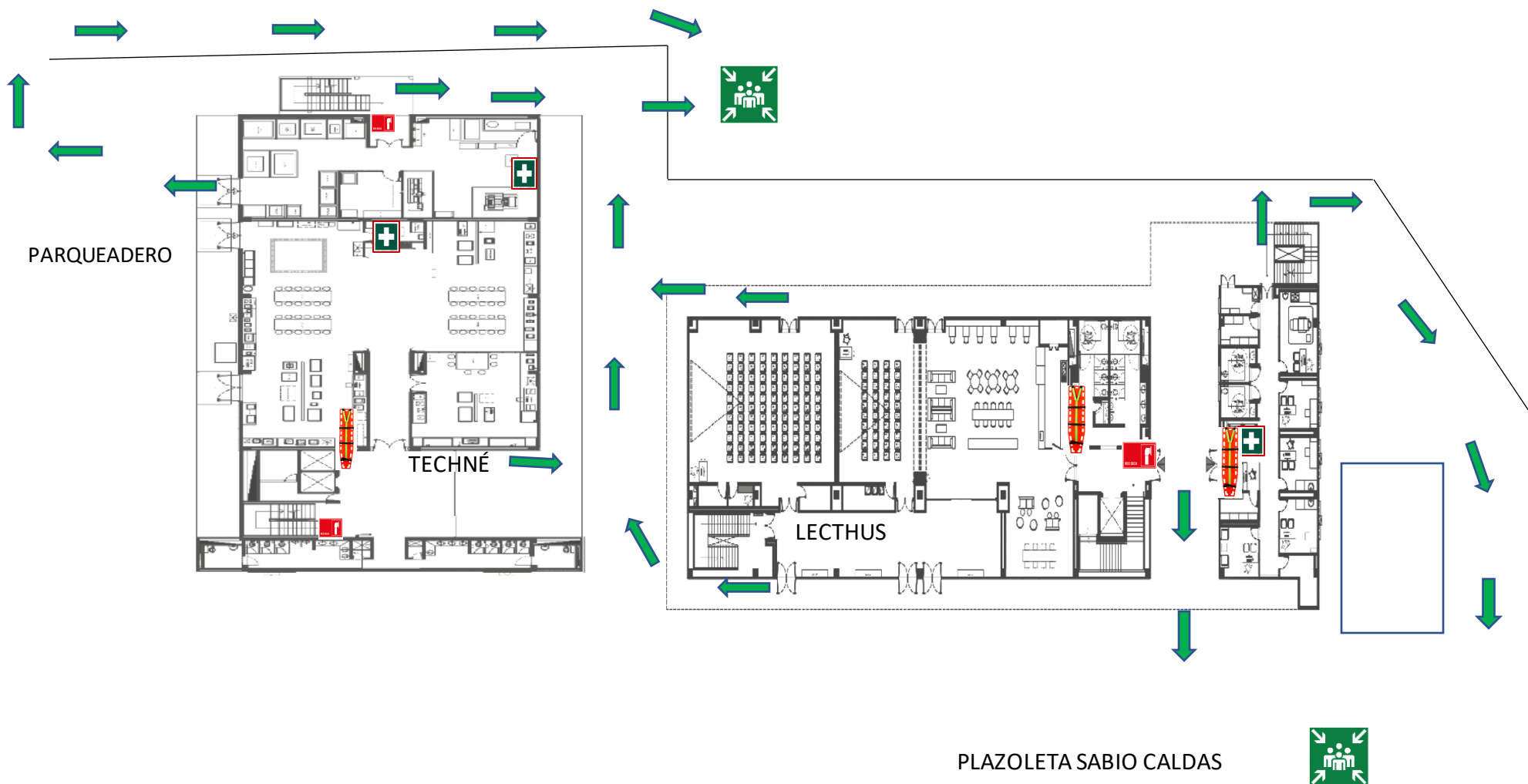


RUTA DE  
EVACUACIÓN  
BLOQUES 2, 3 P 1 Y  
GIMNASIO

### RECOMENDACIONES

- Ubique la salida de emergencia mas cercana
- Dirijase al punto de encuentro
- Mantenga la calma.

## PLANO GENERAL RUTAS DE EVACUACIÓN Facultad Tecnológica



### CONVENCIONES

-  RUTA DE EVACUACIÓN
-  BOTIQUIN
-  RED SECA
-  CAMILLA
-  PUNTO DE ENCUENTRO

### RECOMENDACIONES

- Ubique la salida de emergencia más cercana
- Diríjase al punto de encuentro
- Mantenga la calma.

Recuerda que esta sede tiene 5 puntos de encuentro:

- 1 **Plazoleta Avenida Villavicencio**: Aplica para quienes se encuentran en el auditorio Caamaño, bloque 13, Cafetería, coliseo y primer piso Bloques 1 y 2
- 2 **Parque La Milagrosa**: Dirigido a las personas ubicadas en los bloques 4, 5, 6, 7, y los bloque 11 y 12 del segundo piso.
3. **Bahía frente a la salida de bicicletas**: Este punto es para las personas que están en Audiovisuales, bloques 9, 11, 12 del primer piso y la cancha deportiva.
4. **Plazoleta frente al monumento del Sabio Caldas**: Aplica para quienes se encuentren en el Edificio Lecthus, de biblioteca y bienestar y los bloques 1, 2 y 3 que bajan del segundo piso.
5. **Entrada lateral Frente al edificio Techné por la vía Gaitán Cortés**: destinada a las personas del Auditorio Lecthus y del Edificio Techné.